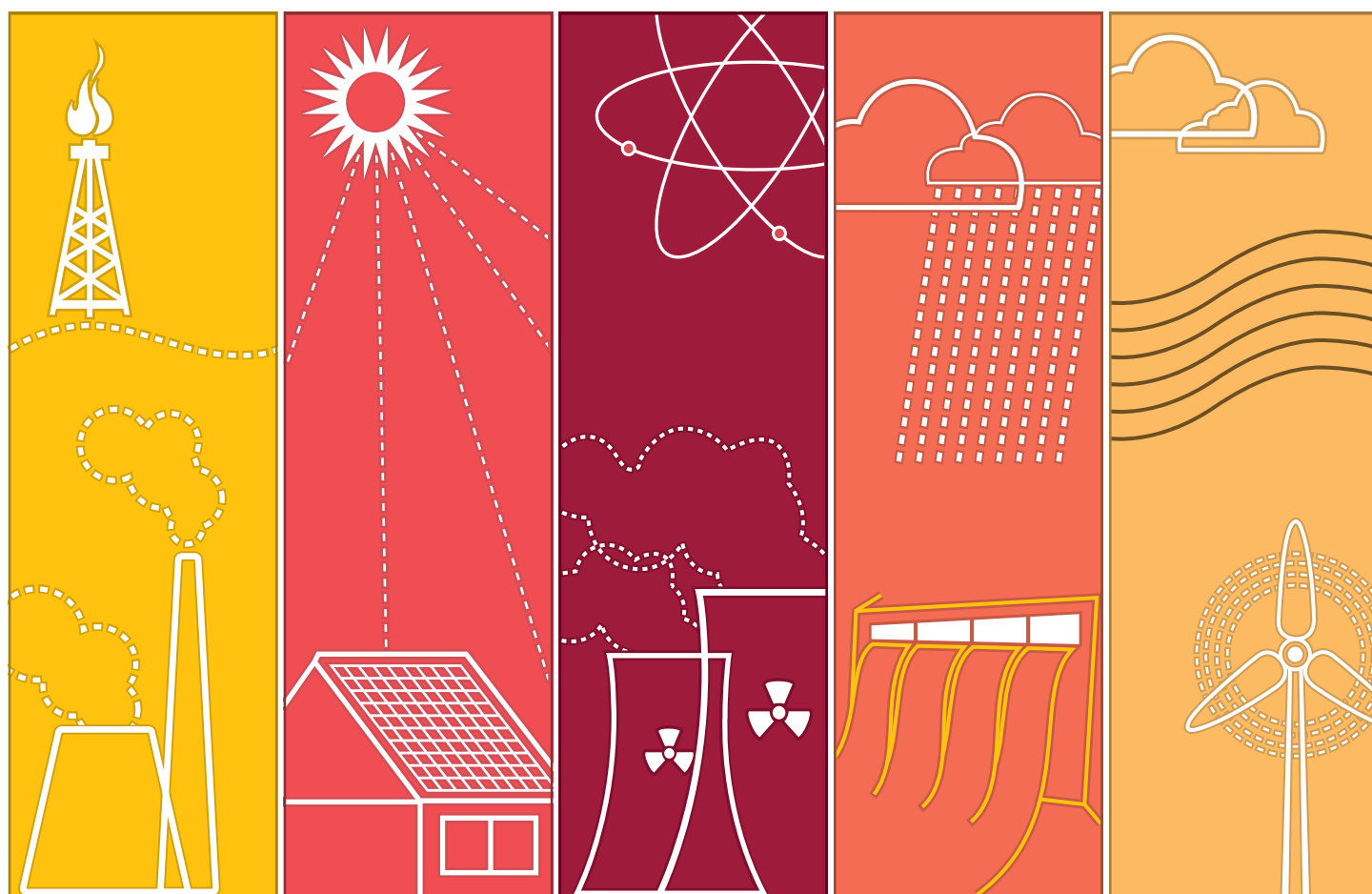


www.energy-review.bg

Енерджи ревию

БЪЛГАРСКОТО ТЕХНИЧЕСКО СПИСАНИЕ ЗА ЕНЕРГЕТИКА



ИНФОРМАЦИЯ ЗА ИЗДАНИЕТО **2017**

www.energy-review.bg

ЕНЕРДЖИ РЕВЮ - БЪЛГАРСКОТО ТЕХНИЧЕСКО СПИСАНИЕ ЗА ЕНЕРГЕТИКА

Енерджи ревю българско списание за продукти и технологии за енергетиката. Излиза от началото на 2010 г. Списва се от специалистите, които от 19 години правят индустриалното списание на България – Инженеринг ревю. Фокусирано е върху актуална продуктова, техническа и браншова информация от областите:

- Енергийна ефективност
- Електроенергетика
- ВЕИ енергетика
- Ядрена енергетика
- Газификация, възлища, нефт

Технически данни

Печатно и електронно списание
(www.energy-review.bg)

- формат 205x290 mm
- луксозна хромова хартия
- тираж 5000 броя
- HTML и pdf електронна версия
- интерактивни онлайн версии, оптимизирани за PC/MAC, планшети и смартфони
- е-нюзлетър със съдържанието на броя

Периодичност

ШЕСТ броя годишно. Постоянен канал за онлайн браншова информация.



Водещо редакционно съдържание

- технически статии и студии
- пазарни проучвания и анализи
- технически и технологични новини
- пазарни и браншови материали

Целева читателска аудитория (по области на дейност)

- Инвеститори или заявили инвестиционни намерения
- ЕРС контрактори, системни интегратори, инженеринг
- Доставка и/или производство на апаратура
- Изграждане, ремонт и експлоатация на енергийни съоръжения
- Компании за производство, пренос и разпределение на топло-, електроенергия и газ
- Администрацията (общинска, областна или сръжавна)

Таргетирано безплатно разпространение

| | |
|---|------------------------|
| • регистрирани читатели на печатно издание * | 5000 броя |
| • регистрирани читатели на електронното издание * | над 16 500 специалисти |
| • обща регистрирана читателска аудитория * | над 19 000 специалисти |
| • посетители на месец ** | 16 000 - 18 000 |

* По данни на проучване на читателската аудитория, септември 2016 г.
** Данните са усреднени от Google Analytics към септември 2016 г.

ЦЕНИ И ФОРМАТИ ЗА РЕКЛАМА В ПЕЧАТНОТО ИЗДАНИЕ

СТАНДАРТНИ ФОРМИ ЗА РЕКЛАМА

| Страници | размери (mm) |
|--|------------------|
| 1 стр. пълноцветна | 175x250 |
| 1 стр. пълноцветна (на живо) | 205x290 |
| 1/2 стр. пълноцветна | 175x123 (85x250) |
| 1/3 стр. пълноцветна | 175x82 (55x250) |
| 1/4 стр. пълноцветна | 175x60 (85x123) |
| 1 стр. платена статия (стандартно оформление) | 175x250 |

| Корици | размери (mm) |
|----------------------|--------------|
| II корица | 205x290 |
| III корица | 205x290 |
| IV корица | 205x290 |
| VIP лого на I корица | 36x16 |

СПЕЦИАЛНИ ФОРМИ ЗА РЕКЛАМА

| | размери (mm) |
|------------------------------------|---------------|
| първа страница | 205x290 |
| страница в блок преди съдържанието | 205x290 |
| лента над съдържанието (на живо) | 205x40 |
| лента в съдържанието | 175x10 |
| каре в съдържанието | 50x30 |
| разпространение на вложки | по договаряне |

Специална форма СПОНСОРИАНО ИНТЕРВЮ

Материал, включващ рекламno представяне на фирми, продукти, технологии по формата на въпроси и отговори. Включва текст със съответен обем знаци, снимков материал, лого/лога, име и координати на фирмата. Модулът за участие е 1 или 2 страници. Страниците са пълноцветни.

| | размери |
|------------|------------|
| 1 страница | 3000 знака |
| 2 страница | 6000 знака |

ЦВЕТНИ КАРЕТА В СЕКЦИЯ "ПАЗАР"

| | размери (mm) |
|-----------------------------|-----------------|
| 1 рекламно каре | 85x60 |
| 2 обединени рекламни карета | 175x60 (85x123) |

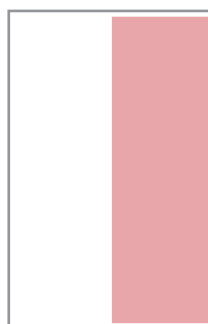
Подреждането на каретата става по реда на поръчване.



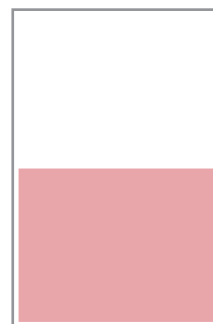
КОРИЦИ И СТРАНИЦИ
"НА ЖИВО"
(205x290 mm)



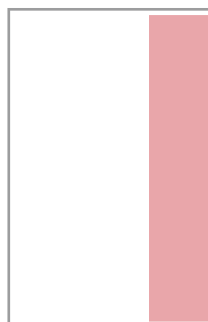
1 СТРАНИЦА
(175x250 mm)



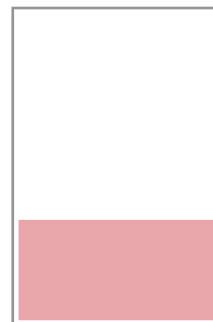
1/2 СТРАНИЦА
(85x250 mm)



1/2 СТРАНИЦА
(175x123 mm)



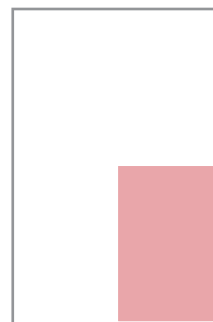
1/3 СТРАНИЦА
(55x250 mm)



1/3 СТРАНИЦА
(175x82 mm)



1/4 СТРАНИЦА
(175x60 mm)



1/4 СТРАНИЦА
(85x123 mm)

ИЗИСКВАНИЯ КЪМ ГОТОВИ ЗА ПУБЛИКУВАНЕ ФАЙЛОВЕ

- Рекламите, получени като готови за публикуване файлове са: Acrobat PDF файлове с качество за офсетов печат, EPS файлове, или качествени JPEG файлове, върху които не е необходимо да се извършват каквито и да било корекции преди експонация. Всички RGB и PMS цветове в тях трябва да са конвертирани в CMYK. При подаване на EPS и PDF файлове текстът трябва да е конвертиран в криви.
- При рекламите "на живо" да се предвидят по 5 мм допълнително от всяка страна, по която ще се реже, както и да не се разполагат смислово важни елементи на по-малко от 10 мм от всички краища на обрязания формат. За максимално цветово съответствие е необходимо предоставяне на цветна проба.
- За реклами, които не са получени като ГОТОВИ ЗА ПУБЛИКУВАНЕ ФАЙЛОВЕ, или ако са необходими корекции в тях, се прилага тарифата за изработка и корекция.